

## BEARBEITUNGSZENTRUM

**Mehrspindler mit vier Stationen**

Zu den Produktionslösungen der Firma Picchi zählt Chrono, ein Mehrspindel-Bearbeitungszentrum, das Produktivität und Flexibilität kombiniert und eine Reihe an Ausstattungsoptionen bietet.



© Picchi

Die direkt gesteuerten Linear- und Rotationsachsen sind mit 4. und 5. Achse erhältlich, die von Drehmomentmotoren angetrieben werden. Somit kann

zwischen einer 4achsigen oder 5achsigen Bearbeitungsweise, je nach Maschinenkonfiguration, gewählt werden. Die betriebliche Autonomie für bedienerlose Schichten wird durch die automatische Zuführung mittels eines Roboters erreicht, der von einem Bildverarbeitungssystem unterstützt wird. Die schlüsselfertige Integration ergänzender Elemente wie eine Be- und Entladung, Messsysteme oder andere Maschinen, wie etwa zur Teilereinigung, werden durch den Hersteller selbst als Dienstleistung angeboten.

**Picchi S.r.l.**

I-25065 Lumezzane (BS), Tel. +39 0308925960

[www.picchimaschinen.de](http://www.picchimaschinen.de)

## PRÄZISIONSDREHMASCHINE

**Multifunktionale Bearbeitung**

Die Univertor V 400 mit einem maximalen Drehdurchmesser von 350 mm basiert auf bewährten AM-Baureihe. Sie überzeugt dem Hersteller zufolge durch flexible Auslegungsmöglichkeiten sowie eine hohe Bearbeitungsqualität in Bezug auf Konturgenauigkeit und Oberflächengüte. Ihre Stärken spielt diese Baureihe vor allem in der Ein- bzw. Zweispindligen, hochpräzisen, stückkostengünstigen und multifunktionalen Bearbeitung aus. Die Dauergenauigkeit der Maschinen unter unterschiedlichsten Bedingungen konnte durch einen eigens entwickelten Kühlkreislauf weiter erhöht werden.

Neben der Optimierung des Bestehenden wurde bei der Univertor V ein weiteres Hauptaugenmerk auf die Bediener- und Servicefreundlichkeit gelegt. Dies resultierte unter anderem in der



© Weisser

Versetzung der festen Revolverposition auf die gegenüberliegende Seite der Automation. Eine separat steuerbare Spindelkühlung sowie Direktantriebe sind weitere technische Highlights.

**J.G. Weisser Söhne GmbH & Co. KG**

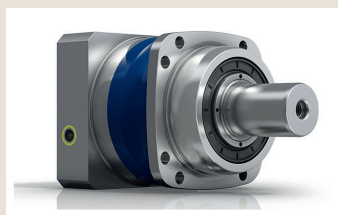
78112 St. Georgen, Tel. +49 7724 881-0

[www.weisser-web.com](http://www.weisser-web.com)

## PLANETENGETRIEBE

**Dynamische, hohe Leistungsdichte**

Das Planetengetriebe XP+ High Torque der Alpha Premium line von Wittenstein alpha ist dem Hersteller zufolge zurzeit das Planetengetriebe mit der höchsten Drehmomentdichte



© Wittenstein

und Verdrehsteifigkeit im Markt. Das belegten beeindruckende Verbesserungen, zum Beispiel eine bis zu 144 Prozent höhere Drehmomentdichte als das zweitbeste Planetengetriebe sei-

ner Art im Markt, eine verdoppelte Verdrehsteifigkeit, eine um den Faktor 2,5 verbesserte Kippmomentkapazität sowie bei vergleichbarer Baugröße 15 Prozent weniger Baulänge oder bei vergleichbarer Leistung 30 Prozent weniger Baulänge und 50 Prozent weniger Gewicht.

Damit steht das XP+ High Torque für konsequente Performancesteigerung und platzsparendes Downsizing. Zudem ermöglicht das Getriebe durch Cynapse – ein integrierbares Sensormodul mit Datenauswertelogik und der Kommunikationsschnittstelle IO-Link – eine zukunftssichere Anbindung in digitalisierte Antriebsachsen und Maschinen.

**Wittenstein SE**

97999 Igersheim, Tel. +49 7931 493-0

[www.wittenstein.de](http://www.wittenstein.de)

## LUFTFILTER

**Staubfreie Metallarbeiten**

Beim Flexen, Schleifen, Schweißen, Drehen oder Fräsen entstehen Stäube, die die Luft sowohl am Arbeitsplatz als auch in Nebenräumen verschmutzen. Seit fast zwei Jahrzehnten widmet sich Möcklinghoff Lufttechnik diesem Feld und sorgt mit zielgerichteten Filterlösungen für saubere Luft. Um Arbeitskräfte vor ungesundem Staub und Aerosolnebel zu schützen und um Unbeteiligten verdreckte Nebenräume zu ersparen, entwickelten die Gelsenkirchener die DustBox. Ob



© Möcklinghoff

stationär verbaut oder mobil – der Luftreiniger made in Germany will mit konstant hohem Luftdurchsatz und überdurchschnittlich starken Filtern punkten.

Die DustBox ist in drei Größen für 12m<sup>2</sup>, 24 m<sup>2</sup> und 100 m<sup>2</sup> große Arbeitsbereiche erhältlich. Ob im Umluftbetrieb, mit Abluft- oder Absaugschlauch, mit Punkterfassung oder Unterdruckhaltung –

alle Typen erfüllen die Anforderungen der Staubklasse H und sind universell in Industriebereichen einsetzbar.

**Möcklinghoff GmbH**

44627 Herne, Tel. +49 2323 1704-0

[www.dustbox.de](http://www.dustbox.de)